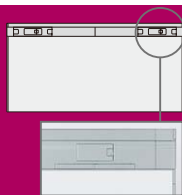


FEED-N [フィードエヌ] デスクシステム

FEED-N

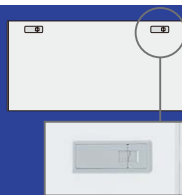
スタンダードなフォルムに普遍的な機能を搭載。標準的なワークシーンへ対応します。



K type

ケースウェイ+コードホールを標準装備した、配線の美しさ・効率を追求したタイプです。

ケースウェイ+コードホール ※W800タイプにはコードホールは1つのみです。



S type

コードホールを標準装備。経済性に優れたベーシックなシステムデスクです。

コードホール ※D600タイプにはコードホールはありません。 ※W800タイプにはコードホールは1つのみです。



Kタイプの特長



■分割式ケースウェイ・コードホール

分割式ケースウェイにはコードホールや可倒式コードインを標準装備していますので、天板面からのワイヤリング処理がしやすくなっています。



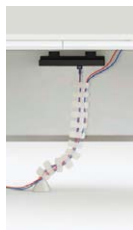
■ケースウェイ

ケースウェイの開口部は電源コンセントも楽々と通る70mmを確保し、同時に大容量の通線が可能です。



■フロント

メンテナンス
幕板にはコード受けを標準装備していますので、大容量のワイヤリング処理が可能です。



■電源・情報ユニットの取り付け(オプション)

ケースウェイに標準装備されているコードホールには、オプションの電源・情報ユニットを取り付けることが可能です。



Sタイプの特長



■コードホール

デスク天板面にはコードホールを装備。ワイヤリング処理がしやすくなっています。



■対向配線

天板と幕板の間に30mmのすき間があり、対向配線も容易に行えます。

■電源・情報ユニットの取り付け(オプション)

コードホールを利用して、オプションの電源・情報ユニットを取り付けることが可能です。



■ワイヤリングダクト(オプション)

オプションとして、配線を確保するワイヤリングダクトをご用意しております。



スカエナ

T D I N

スカエナ

H 7 0 0

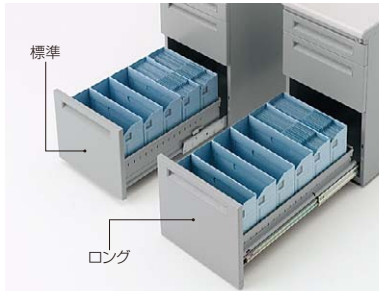
K R フラック W

フィード N

C S

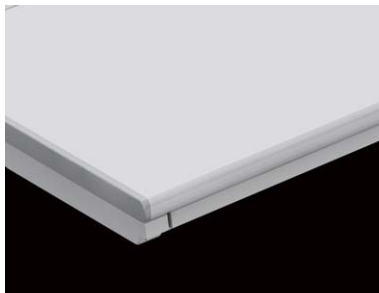
C E

特長



標準・ロング引出し

標準引出し(ダブルサスペンション)は、A4ボックスファイル(D100mm)を5箱、ロング引出し(ボールスライドレール)は6箱収納することができます。また、奥のファイルもスムーズに取り出すことができます。



ポストフォーム天板

天板は、シンプルなデザインのポストフォーム加工を施しました。



ラッチ機構

引出しの取っ手に指を掛け、引出しを引くのと同時にロックが外れるラッチ機構を採用しています。



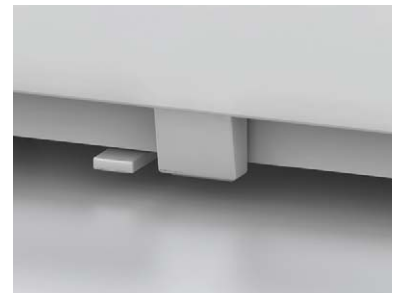
オールロック機構

一度の施錠ですべての引出しに鍵がかかるオールロック機構付です。



左袖仕様

FEED-Nデスクは部材交換不要で、左袖仕様の片袖デスクへの変更が可能です。



ワゴンストッパー

ワゴンにはワンタッチでロックできるストッパーを標準装備しています。

基本仕様

- 天板/メラミン化粧板、スチール
- 本体/スチール



本体色: マイルドグレイ(MG)色
天板色: ペールグレイ(PG)色



本体色: マイルドグレイ(MG)色
天板色: リマインドメープル(RM)色

セキュリティ対策



内筒交換錠
(標準)



番号管理をしやすくなった内筒交換タイプの錠前を採用しています。

ユニバーサルデザイン



車いす配慮
体格・姿勢配慮

オプションの継脚セット、20mmと40mm用の2種類を使用することで、デスクの高さを720mm、740mmの2種類に変更できます。個人の体格や、車いすに適した高さへ調整できるように配慮しています。



視覚障害配慮

鍵が挿入しやすいように、上下のないリバーシブルキーを採用し、より使いやすいように配慮しています。



少ない力・片手操作
左手操作
体格・姿勢配慮



大型の幅広取っ手と取っ手幅いっぱいのラッチレバーを採用することにより、体に一番近いところに手をかけることを可能にしました。袖やワゴンの位置が左右どちらにあっても、楽な姿勢で引出しの開閉ができるように配慮しています。

環境対応

リサイクル設計

FEED-Nデスクは再利用可能な素材については、分解解体が可能な構造になっています。



再生材の積極使用

ベントレー、アジャスターなど本体に使用している主要樹脂パーツには、再生材を使用しています。



素材表示

主要樹脂パーツには素材名を表示しています。

