



ポータブルワイヤレスアンプ WA-2000シリーズ

移動拡声における「業界初!」機能が満載。
さまざまなシーンに最適な音をお届けします。

「業界初!」の新機能を
体感できる動画を配信中!

今すぐ、「TOA AR」
アプリをダウンロード!

詳しくはP3をご覧ください。



PORTABLE WIRELESS AMPLIFIER



スマホを
かざすと
新機能の動画が
見られます!

<http://www.toa.co.jp/>

ISO

TOAは国際規格である品質保証の「ISO9001」、
環境の「ISO14001」の認証登録企業です。

「業界初！」の機能により、移動拡声がさらに便 TOAポータブルワイヤレスアン

学校



建築現場



会議室



選挙



販促



葬儀



手軽に持ち運べて、 使用シーンに応じた機能で拡声・演出します。

屋外の限られたスペースで行うイベントや、体育館、会議室といった屋内スペースで行われる会議や集会、催事の際に、手軽に持ち運び簡単にセッティングして拡声できるポータブルワイヤレスアンプ。TOAでは、ポータブルワイヤレスアンプの基本性能の充実に加え、さまざまな移動拡声が必要な場面での効果や演出をさらに高める、「業界初！」の機能を多数搭載したポータブルワイヤレスアンプをご提案します。

学校や自治体の各種施設、ショッピングセンター、商店街など、イベントの規模やスペースに応じて、さまざまな拡声、演出を行うことができます。

ポータブルワイヤレスアンプ

WA-2700シリーズ(シングル)

PLLシンセサイザー方式 抗菌(ハンドル部のみ)

ワイヤレスチューナーユニット(WTU-1720)1台内蔵

WA-2700

希望小売価格 ¥86,000 (税抜)

WA-2700CD CD付

希望小売価格 ¥134,000 (税抜)

WA-2700SC CD/SD/USB付

希望小売価格 ¥174,000 (税抜)

WA-2800シリーズ(ダイバシティ)

PLLシンセサイザー方式 抗菌(ハンドル部のみ)

ダイバシティチューナーユニット(WTU-1820)1台内蔵

WA-2800

希望小売価格 ¥119,000 (税抜)

WA-2800CD CD付

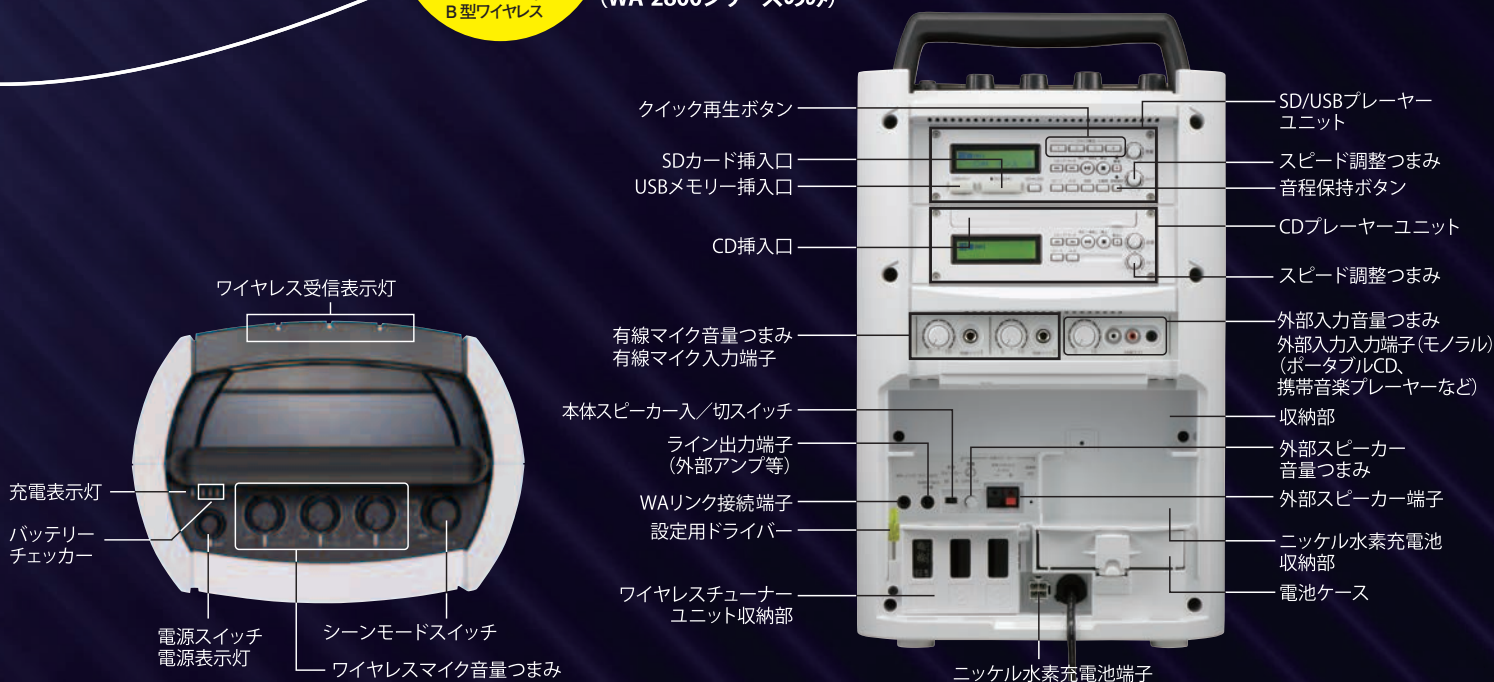
希望小売価格 ¥159,000 (税抜)

WA-2800SC CD/SD/USB付

希望小売価格 ¥199,000 (税抜)



利に、使いやすく! プWA-2000 シリーズ



基本性能の充実に加えて軽量 & コンパクトサイ 移動拡声の可能性を拡げるさまざまな**業界初**

WA-2000シリーズは移動拡声に必要な基本性能をさらに充実。
また、移動拡声の可能性を拡げる「業界初!」の新機能を多数搭載し、
さまざまなシーンでさらに便利に、使いやすくなりました。

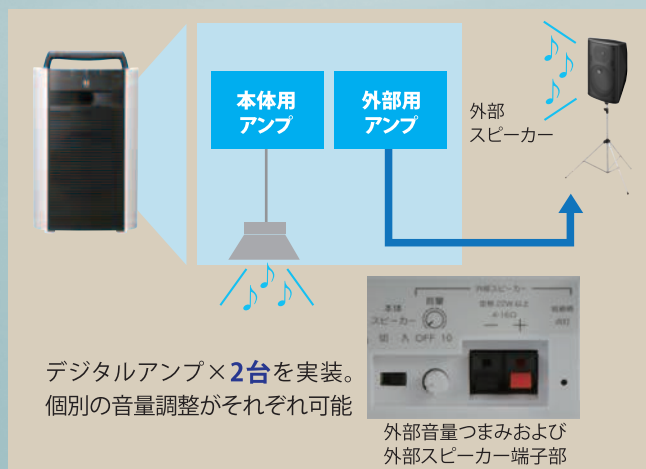
WA リンク WAリンク機能

2台のワイヤレスアンプをコード(最長20m)で接続することで、ワイヤレスマイクを最大6本、有線マイクを最大4本の合計10本を同時に使用することができます。さらに、演奏機器の音源も接続した2台のワイヤレスアンプのスピーカーより拡声されます。小規模のイベント、演説会などで充分使用していただけます。



W デジタル Wデジタルアンプ

本体内蔵スピーカー用、外部スピーカー用のデジタルアンプをそれぞれ搭載しているため、本体内蔵のスピーカーと外部スピーカーの音量を個別に調整することができます。イベントの規模や内容に応じて、使い分けいただくことができます。



優れた
拡張性

混信耐性

digital 対応 デジタルワイヤレスにも対応

※800MHz帯B型ワイヤレス

アナログチューナーユニットを1台内蔵しています。デジタルチューナーユニットとの併用が可能で、デジタルワイヤレスチューナーユニットWTU-D2800を組み込むことでデジタルワイヤレスマイクWM-D1200/D1300が使用できます(WA-2800シリーズのみ)。

混信が心配な会議やイベントなどでも安心してお使いいただけます。



今すぐ、
「TOA AR」
アプリを
ダウンロード!

「TOA AR」アプリの利用方法 「業界初!」の新機能を体感できる動画を配信中!

- 1 Playストア、またはAppStoreで「TOA AR」を検索し、ARアプリ「TOA AR」をインストールしてください。
- 2 アプリを起動し、「ARカメラを起動する」ボタンをクリックすると、写真の読み込み画面が立ち上がります。
- 3 右のマークが付いている写真にスマホをかざすと(注1)、再生ボタンが表示されます。それをクリックすると「業界初!」の新機能を紹介する動画をご覧ください。(注2)



(注1) 光の反射により、読みにくい場合がございます。その際は角度を変えてお試しください。(注2) スマートフォンに内蔵のスピーカーでは違いがわかりにくい場合がありますので、ヘッドホン等での視聴をお奨めします。
※お使いの機種によっては、動画再生時に、アプリケーションを選択していただく場合があります。

ズに、 !の機能を搭載。

広がる
汎用性

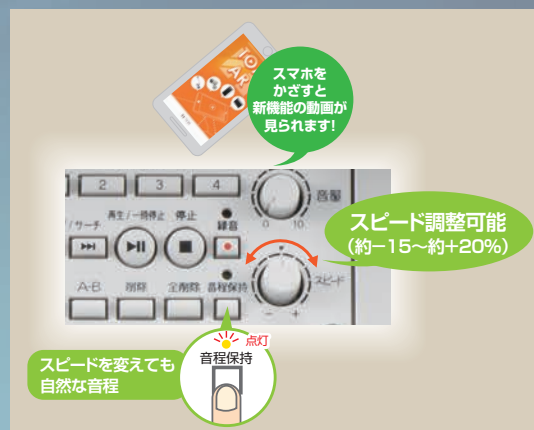
♪ シーンモード(音質調整)

中学校で必須科目のダンスや英語のヒアリング、スピーチ主体のイベントなど最適な音質を4つのパターンから選択できるシーンモードを搭載(標準・スピーチ・ダンス・語学学習)。



||||| スピード調整 & 音程保持機能

CDやSD/USBプレーヤーは、音源の再生スピードを変えることが可能で、習熟度に合わせたスピード調整ができます(約-15%~約+20%)。また、SD/USBプレーヤーには音程保持機能を搭載。再生スピードを変えても**自然な音程で再生**されますので、ダンスの練習や語学学習に最適です。



▶ クイック再生機能

SD/USBプレーヤーのクイック再生ボタンに特定の曲を登録すると、その曲をワンタッチで再生(4曲まで登録可能)。運動会のラジオ体操やイベントなどの音源、BGMをすぐに再生することができます。



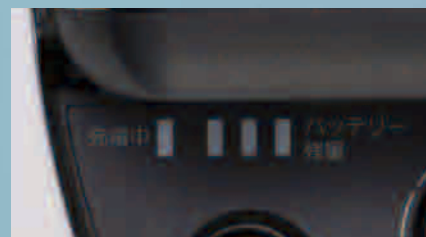
🔋 4電源方式対応

家庭用電源(AC100V)、乾電池、専用ニッケル水素充電電池に加え、自動車用アクセサリ電源(DC12V)にも対応。災害時や街頭演説時に車からの給電も可能です。



🔋 電池残量表示

乾電池またはニッケル水素充電電池使用時に電池の残量が表示されますので安心してお使いいただけます。



基本性能

マイク5本同時使用可能

ワイヤレスマイク3本、有線マイク2本を同時に使用可能。

CD防塵対策

CD挿入口に防塵蓋を取り付け、防塵対策を強化。屋外使用時も安心。



定格出力がアップ

AC駆動時22W、DC駆動時18Wと、DC駆動時でもAC駆動時と音量差がなくなり、さまざまなシーンで利用可能。

省電力・長寿命

デジタルアンプの採用、チューナー電源OFF機能、演奏機器の省電力機能により、消費電力を抑制。電池の長寿命化を実現。

軽量化

スタイリッシュなフォルム・デザインで、大幅な軽量化を実現(弊社従来機種比較)。

収納スペースを充実

背面のマイク収納の他にも、上面にワイヤレスマイクの収納スペースを設計。(WM-1220に対応)



高音質

20cmダブルコーン型フルレンジスピーカーと定指向性ホーン、高域用ホーンの組み合わせで、明瞭性の高い高音質の音をお届け。

その他

カートリッジ式の電池ケースにより、電池交換が簡単。

さまざまな空間、シーンで理想の「音」をお届けします。

幼稚園・保育園 小・中学校



通常の移動拡声のほかに、語学学習やダンスの授業に便利なシーンモード、スピード調整、音程保持機能を搭載。また、WAリンクにより使用マイク本数が倍に、使用可能範囲も広がります。



建築現場



デジタルアンプ2台を内蔵(Wデジタルアンプ)。拡声するエリアに応じて本体用アンプだけでなく、外部スピーカーと接続して拡声。個別の音量調整も可能です。



会議室



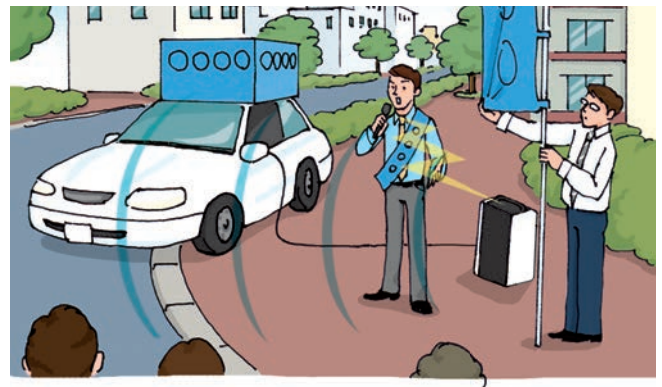
デジタルワイヤレスチューナーユニットを増設することで、デジタルワイヤレスマイクを使用可能。安定した通信品質で、混信の心配がありません(WA-2800シリーズのみ)。



選挙



自動車用アクセサリ電源も使用可能。街頭演説の際も選挙カーからの給電が可能です。また、デジタルワイヤレスチューナーユニットの増設で混信のない選挙演説ができます(WA-2800シリーズのみ)。



販促



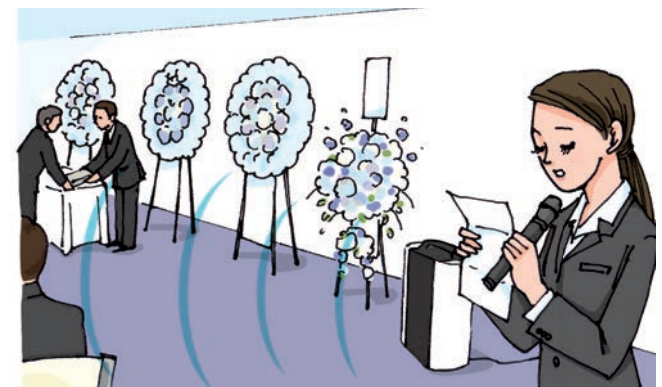
WAリンクにより、より広い場所で、より多くのワイヤレスマイクを使用可能です。さらにクイック再生機能でBGMや音源をすぐに再生することができます。



葬儀



クイック再生機能により、BGMなどの再生がすぐにできます。デジタルワイヤレスチューナーユニットの増設で、混信のない拡声が可能です(WA-2800シリーズのみ)。



関連機器

ワイヤレスマイク



ワイヤレスマイク
ハンド型
WM-1220
希望小売価格
¥43,000(税抜)



ワイヤレスマイク
タイピン型
WM-1320
希望小売価格
¥49,000(税抜)



ワイヤレスマイク
プレストーク型
WM-1420
希望小売価格
¥65,000(税抜)



ダイバシティチューナーユニット
WTU-1820
希望小売価格
¥55,000(税抜)



ワイヤレスチューナーユニット
WTU-1720
希望小売価格
¥30,000(税抜)

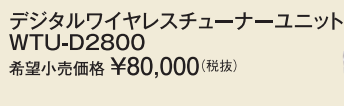
デジタルワイヤレスマイク (WA-2800 シリーズのみ)



デジタルワイヤレス
マイク ハンド型
WM-D1200
希望小売価格
¥76,000(税抜)

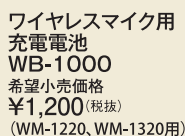


デジタルワイヤレス
マイク タイピン型
WM-D1300
希望小売価格
¥79,400(税抜)



デジタルワイヤレスチューナーユニット
WTU-D2800
希望小売価格 ¥80,000(税抜)

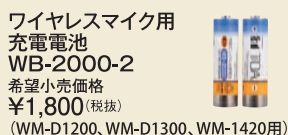
共通関連機器



ワイヤレスマイク用
充電電池
WB-1000
希望小売価格
¥1,200(税抜)
(WM-1220、WM-1320用)



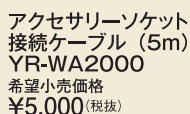
ワイヤレスマイク用充電器
BC-1000
希望小売価格
¥40,000(税抜)
(WM-1220、
WM-1320用)



ワイヤレスマイク用
充電電池
WB-2000-2
希望小売価格
¥1,800(税抜)
(WM-D1200、WM-D1300、WM-1420用)



デジタルワイヤレスマイク用充電器
BC-2000
希望小売価格
¥50,000(税抜)
(WM-D1200、
WM-D1300用)



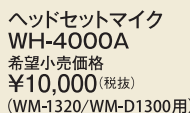
アクセサリソケット
接続ケーブル (5m)
YR-WA2000
希望小売価格
¥5,000(税抜)



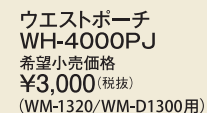
ニッケル水素充電電池
WB-WA2000
希望小売価格
¥25,000(税抜)



プレストーク型
ワイヤレスマイク用
充電器
BC-1420
希望小売価格
¥38,000(税抜)
(WM-1420用)



ヘッドセットマイク
WH-4000A
希望小売価格
¥10,000(税抜)
(WM-1320/WM-D1300用)



ウエストボーチ
WH-4000PJ
希望小売価格
¥3,000(税抜)
(WM-1320/WM-D1300用)



コンパクト
スピーカー
F-1300B
希望小売価格
¥24,700(税抜)



ヘッドセットマイク
ボーチ付
WH-1000
希望小売価格
¥12,000(税抜)
(WM-1320/WM-D1300用)



ハンド型
ダイナミックマイク
DM-1300
希望小売価格
¥13,900(税抜)



スピーカースタンド
ST-16A
希望小売価格
¥15,400(税抜)

セット例

1 広い場所で多くのマイクが使える 充実セット



ワイヤレスアンプ SD/USB/CD付	WA-2800SC×2	¥398,000(税抜)
ダイバシティチューナーユニット	WTU-1820×4	¥220,000(税抜)
機器接続コード 10m	YM-1430	¥4,600(税抜)
ワイヤレスマイク ハンド型	WM-1220×3	¥129,000(税抜)
ワイヤレスマイク タイピン型	WM-1320×3	¥147,000(税抜)
ハンド型ダイナミックマイク	DM-1300×4	¥55,600(税抜)
コンパクトスピーカー	F-1300B×2	¥49,400(税抜)
スピーカースタンド	ST-16A×2	¥30,800(税抜)
合計金額 (希望小売価格)		¥1,034,400(税抜)

2 自動車より電源供給可能 屋外活動セット



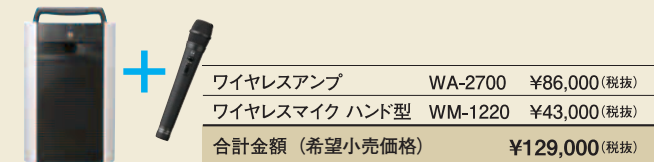
ワイヤレスアンプ CD/SD/USB付	WA-2800SC	¥199,000(税抜)
ダイバシティチューナーユニット	WTU-1820	¥55,000(税抜)
ワイヤレスマイク プレストーク型	WM-1420	¥65,000(税抜)
ワイヤレスマイク タイピン型	WM-1320	¥49,000(税抜)
ヘッドセットマイク	WH-4000A	¥10,000(税抜)
ウエストボーチ	WH-4000PJ	¥3,000(税抜)
ニッケル水素充電電池	WB-WA2000	¥25,000(税抜)
アクセサリソケット接続ケーブル (5m)	YR-WA2000	¥5,000(税抜)
合計金額 (希望小売価格)		¥411,000(税抜)

3 混信や情報漏えい対策に 安心セット



ワイヤレスアンプ SD/USB/CD付	WA-2800SC	¥199,000(税抜)
デジタルワイヤレス チューナーユニット	WTU-D2800×2	¥160,000(税抜)
デジタルワイヤレスマイク ハンド型	WM-D1200×2	¥152,000(税抜)
ワイヤレスマイク ハンド型	WM-1220	¥43,000(税抜)
合計金額 (希望小売価格)		¥554,000(税抜)

4 シンプルでお求めやすいお手軽タイプ エコノミーセット



ワイヤレスアンプ	WA-2700	¥86,000(税抜)
ワイヤレスマイク ハンド型	WM-1220	¥43,000(税抜)
合計金額 (希望小売価格)		¥129,000(税抜)

仕様		(*1)0dB=1V				
	WA-2700	WA-2700CD	WA-2700SC	WA-2800	WA-2800CD	WA-2800SC
電源	AC100V 50/60Hz DC電源:単2形乾電池×10(DC15V)、ニッケル水素充電電池WB-WA2000(別売)、車載バッテリー(アクセサリ)ソケット接続ケーブルYR-WA2000(別売)使用)					
定格出力	AC時:22W(本体または外部スピーカー単独使用時) 18W+18W(本体・外部スピーカー同時使用時) DC時:18W(本体または外部スピーカー単独使用時) 15W+15W(本体・外部スピーカー同時使用時)					
最大出力	30W(AC時、本体または外部スピーカー単独使用時)					
消費電力/電流	AC時:57W(本体・外部スピーカー同時使用、定格出力時) AC時:19W、DC時:480mA(本体・外部スピーカー同時使用、電気用品安全法による)	AC時:62W(本体・外部スピーカー同時使用、定格出力時) AC時:24W、DC時:780mA(本体・外部スピーカー同時使用、電気用品安全法による)	AC時:72W(本体・外部スピーカー同時使用、定格出力時) AC時:31W、DC時:1.15A(本体・外部スピーカー同時使用、電気用品安全法による)	AC時:60W(本体・外部スピーカー同時使用、定格出力時) AC時:20W、DC時:550mA(本体・外部スピーカー同時使用、電気用品安全法による)	AC時:64W(本体・外部スピーカー同時使用、定格出力時) AC時:25W、DC時:880mA(本体・外部スピーカー同時使用、電気用品安全法による)	AC時:73W(本体・外部スピーカー同時使用、定格出力時) AC時:32W、DC時:1.25A(本体・外部スピーカー同時使用、電気用品安全法による)
受信周波数	806.125～809.750MHz(B型30波より選択)					
電池持続時間	単2形乾電池:約15時間(アルカリ乾電池)、ニッケル水素充電電池:約12時間	単2形乾電池:約5時間(アルカリ乾電池)、ニッケル水素充電電池:約5時間	単2形乾電池:約4.5時間(アルカリ乾電池)、ニッケル水素充電電池:約4.5時間	単2形乾電池:約15時間(アルカリ乾電池)、ニッケル水素充電電池:約12時間	単2形乾電池:約5時間(アルカリ乾電池)、ニッケル水素充電電池:約5時間	単2形乾電池:約4.5時間(アルカリ乾電池)、ニッケル水素充電電池:約4.5時間
周波数特性	50Hz～15kHz(+1dB～-3dB)					
歪率	1%以下(1kHz 10W出力時)					
音質調節	シーンモード(語学学習、ダンス、スピーチ、標準)					
ワイヤレスマイク	ワイヤレス1、2、3					
有線マイク	有線マイク1、2:-48dB(*1) 600Ω 不平衡 φ6.3 ホーンジャック(2P)					
外部入力	-10dB(*1) 5kΩ 不平衡 RCAピンジャック -22dB(*1) 2kΩ 不平衡 ステレオミニジャック ※ステレオ信号はミキシングされモノラル出力されます。					
スピーカー出力	本体スピーカー:20cmダブルコーン型フルレンジ+ピエゾツイーター 外部スピーカー:4～16Ω 定格入力22W以上 プッシュターミナル ※「外部・本体スピーカー同時使用」または「外部スピーカー単独使用」の切換え式					
ライン出力	0dB(*1) 5kΩ 不平衡 φ6.3 ホーンジャック(2P)					
入出力	WA リンク 不平衡 φ6.3 ホーンジャック(2P)					
SN比	70dB以上(定格出力比)					
アンテナ方式	内蔵アンテナ					
チューナーユニット	WTU-1720:3台(1台内蔵)			WTU-1820、WTU-D2800:合計3台(WTU-1820 1台内蔵)		
CD部	ディスク:12cmCD(8cmCD不可)、CD-R 演奏可能形式:オーディオCD(CD-DA) MP3(MPEG-1 Audio Layer-3) サンプリング周波数:32kHz/44.1kHz/48kHz、ビットレート:(*2) WMA(Windows Media Audio) サンプリング周波数:44.1kHz/48kHz、ビットレート:(*3) スピード可変範囲:約-15%～約+20% ローディング:スロットイン方式 機能:1曲リビート、全曲リビート、A-Bリビート					
SD/USB部	メディア:SD/SDHCカード(最大32GB)(*4)、USBフラッシュメモリー(最大32GB)(*5) ※消費電流は100mA以下のものをご使用ください。 ファイルシステム:FAT16、FAT32(ファイルサイズが2GBを超える音源は、2GB分のデータまでしか再生できません。) 再生対応ファイル形式 MP3(MPEG-1 Audio Layer-3) サンプリング周波数:32kHz/44.1kHz/48kHz、ビットレート:(*2) WMA(Windows Media Audio) サンプリング周波数:44.1kHz/48kHz、ビットレート:(*3) スピード可変範囲:約-15%～約+20% 録音ファイル形式:MP3(MPEG-1 Audio Layer-3) モノラル サンプリング周波数:48kHz、ビットレート:128kbps 機能:1曲リビート、全曲リビート、A-Bリビート、音程保持スピード可変					
使用温度範囲	-10℃～+50℃(AC動作時、車載バッテリー使用時) 0℃～+50℃(乾電池、ニッケル水素充電電池使用時) 0℃～+40℃(ニッケル水素充電電池充電時)					
使用湿度範囲	30%～85%RH(ただし結露のないこと)					
仕上	前面中央:ブラック(マンセルN1.5近似色) 塗装、その他:ABS樹脂 クールグレー(マンセルN8.5近似色)					
寸法	298(W)×460(H)×220(D)mm(ハンドル部収納時)					
質量	約5.5kg	約6.7kg	約7.4kg	約5.5kg	約6.7kg	約7.4kg
付属品	防塵カバー…1、カラーマーク…1、 設定用ドライバー…1					
別売品	ニッケル水素充電電池:WB-WA2000 アクセサリソケット接続ケーブル:YR-WA2000 機器接続コード(WAリンク用):YM-1410(2m)、YM-1420(5m)、YM-1430(10m) ※10mを超える場合は、コードを別途ご用意ください。ただし、最長は20mです。 ワイヤレスチューナーユニット:WTU-1720 ワイヤレスマイク:弊社800MHz帯ワイヤレスマイク(アナログ方式)			ニッケル水素充電電池:WB-WA2000 アクセサリソケット接続ケーブル:YR-WA2000 機器接続コード(WAリンク用):YM-1410(2m)、YM-1420(5m)、YM-1430(10m) ※10mを超える場合は、コードを別途ご用意ください。ただし、最長は20mです。 ダイナミックチューナーユニット:WTU-1820(アナログ)、WTU-D2800(デジタル) ※ワイヤレスマイクはWTU-1820の場合はアナログ方式、WTU-D2800の場合はデジタル方式をご使用ください。		

(*2)32/40/48/56/64/80/96/112/128/160/192/224/256/320kbps(*3)48/64/96/128/160/192kbps(*4)SDXCカードには対応していません。(*5)ローパワーデバイス品をご使用ください。
※MPEG-1 Audio Layer-3の圧縮技術はFraunhofer IISとTHOMSONよりライセンスを受けています。※各種メディアはその特性や記録状態などにより、本機では使用できない場合があります。※本製品の提供は、本製品を用いて作られたMPEG-1 Audio Layer-3に適合するコンテンツを営利目的の放送システム(地上波、衛星、ケーブルおよび/またはその他の配信チャネル)、ストリーミング・アプリケーション(インターネット、イントラネットおよび/またはその他のネットワーク等)、その他のコンテンツ配信システム(有料オーディオまたはオーディオ・オン・デマンド・アプリケーション等)または物理メディア(CD、DVD、半導体チップ、ハードドライブ、メモリーカード等)により頒布するためのライセンスを許諾したり、権利を示唆したりするものではありません。そのようなご利用については、別途ライセンスが必要となります。詳細につきましては<http://mp3licensing.com>をご覧ください。

ポータブルワイヤレスアンプセットを簡単シミュレート

WA-2000シリーズ

早わかりセット

シミュレーション

学校行事のさまざまなシーンに応じた

組み合わせを手軽に確認することができます。

<http://www.toa.co.jp/products/wa2000s/simulation>

TOA WA早わかり

検索

今すぐClick!

●このカタログに掲載されている製品価格には設置調整費用、電気工事費用、使用済み商品の引取り費用等は含まれておりません。●このカタログに掲載されている製品は改良のため予告なく仕様・価格等を変更する場合があります。●製品の色は印刷のため実際の色調とは多少異なる場合があります。●このカタログに掲載されている製品は日本国内専用です。海外ではご使用できませんのでご注意ください。

TOA 株式会社

札幌 TEL(011)633-5535 代	金沢 TEL(076)244-1951 代	市場開発室
青森 TEL(017)723-3751 代	岐阜 TEL(058)276-1401 代	東京 TEL(03)5621-5765 代
盛岡 TEL(019)636-4231 代	名古屋 TEL(052)509-7851 代	大阪 TEL(06)6260-1521 代
仙台 TEL(022)256-8100 代	大阪 TEL(06)6260-1526 代	ビジネスソリューション営業部
郡山 TEL(024)923-7744 代	京都 TEL(075)212-4100 代	東京 TEL(03)5621-5782 代
長野 TEL(026)234-2231 代	神戸 TEL(078)303-5625 代	名古屋 TEL(052)509-7852 代
新潟 TEL(025)246-2316 代	岡山 TEL(086)241-8029 代	大阪 TEL(06)6260-1525 代
多摩 TEL(042)584-1711 代	広島 TEL(082)291-3988 代	ソリューションシステム営業部
水戸 TEL(029)231-9811 代	高松 TEL(087)866-5995 代	インフラシステムユニット
宇都宮 TEL(028)633-9661 代	松山 TEL(089)931-1586 代	TEL(03)5621-5791 代
千葉 TEL(043)382-6511 代	北九州 TEL(093)512-1055 代	セキュリティネットワークユニット
さいたま TEL(048)685-5131 代	福岡 TEL(092)431-0061 代	TEL(03)5621-5801 代
横浜 TEL(045)444-3422 代	熊本 TEL(096)352-0883 代	ソリューションシステム大阪ユニット
東京 TEL(03)5621-5761 代	鹿児島 TEL(099)256-5245 代	TEL(06)6260-1528 代
静岡 TEL(054)251-5350 代	那覇 TEL(098)866-5598 代	

【業務用カタログ】※ このカタログに掲載されている製品の価格はすべて希望小売価格であり、消費税は含まれておりません。

安全に関するご注意

- ご使用前に「安全上のご注意」および「取扱説明書」をよくお読みの上、正しくお使いください。
- 製品は本来の用途以外には使用しないでください。
- このカタログに掲載されている製品には電気工事等が必要な場合があります。お買い上げの販売店、または専門業者にご相談ください。配線等の据え付け工事に不備があると感電や火災の原因になることがあります。

- このカタログに掲載されている製品を天井等に取り付けください。十分な強度がないと、落下、転倒によりケガをする場合があります。

- ワイヤレスマイクの周波数移行について
B型ワイヤレスマイク(806~810MHz)およびC型ワイヤレスマイク(322MHz帯)は、現在移行対象となっているA型ワイヤレスマイクとは異なりますので、今後も継続してご利用いただけます。

商品の価格・在庫・修理などのお問い合わせ、およびカタログのご請求については
取扱いい店または最寄りの営業所へお申し付けください。

TOAお客様相談センター

商品の内容や組合せ、設置方法などについての技術的なお問い合わせにお応えします。
☎ **0120-108-117** フリーダイヤル
<無料電話> **受付時間 9:00~17:00(土日、祝日除く)**
☎ **0570-064-475** 携帯 **0570-017-108** FAX ナビダイヤル
<通話料有料> ※PHS/IP電話からは
つながりません。

TOAインターネット・ホームページ

最新情報はもちろん、音にまつわるライブラリも充実。 <http://www.toa.co.jp/>

■お問い合わせは下記の取扱い店へ

2016.04

●このカタログは平成28年3月現在の仕様に基いて作成されています。カタログNo.B-171 TH10