

Spina

スピーナチェア

独創的なフォルムで体感する
かつてない高次元の快適



新素材が支える高いデザイン性

エラストマー樹脂の採用により、縦リブ形状の独創的なデザインと柔軟性・快適性の融合を実現しました。



グッドデザイン金賞
スピーナチェアは2007年度グッドデザイン
金賞（経済産業大臣賞）を受賞しました。
（財）日本デザイン振興会主催



ベスト・オブ・ネオコンアワード
Innovation Award
2009 受賞



第1回 カーボン・オフセット大賞
優秀賞受賞



PRODUCT CERTIFIED
FOR LOW CHEMICAL
EMISSIONS:
UL.COM/GG
UL 2818

WELL 認証 貢献 プロダクト

ユニバーサルデザイン



肘当て部にはエラストマー樹脂+ウレタンを採用。ソフトでやさしい触り心地を実現しました。



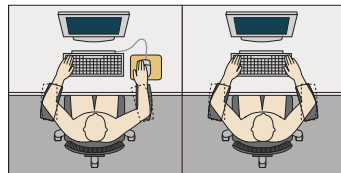
レバー部には操作方法をピクトで表示し、一目でわかるようにしてあります。



座裏に取扱説明書を収納できるポケットを付けました。すぐに操作方法を確認できます。

腕をしっかり支える アジャスタブル肘は PCワークの強い味方

長時間のPC操作は首や肩、腕に大きな負担をかけます。アジャスタブル肘タイプなら、この疲労を緩和することができます。



マウス操作時

キーボード操作時



肘当ての高さ調節

11段階（約9.5mmピッチ）の高さ、95mmの範囲で調節可能。



肘当ての左右角度調節

内側に20°3段階、計40°の調節ができます。



①ランバーストロック調節

お好みに応じて、アクティブ・ランバーサポートのON・OFFが可能です。

※OFFにすると、アクティブ・ランバーサポート機能を止め、背もたれランバー部の前方へのせりだしを止めることができます。



②ロックングレンジ調節

初期固定（直立状態で固定）、ミドルレンジ（10°まで後傾可能）、フルストローク（20°まで後傾可能）の3段階から選べます。

③ガス上下調節

レバー操作により、座面の高さ調節が行えます。

④ロックング強弱調節

ノブを回すとロックングの強さが調節できます。

交換パーツ



① **ナイロン双輪キャスター**
KEP-403-T1 ¥1,060
カーペット床用



② **抵抗付ウレタン双輪キャスター**
KEP-406-T1 ¥1,180
カーペット床・硬質床用



③ **グライド**
KEP-405-T1 ¥1,060
固定用

※交換パーツのキャスター、グライドはキャンティレバー脚以外にお使いいただけます。
※ゴム単輪につきましては担当者にお問い合わせください。

パッシブ・スライド・シート&アクティブ・ランバー・サポート機構

着座と同時に座が沈み込みながら後方へスライドするパッシブ・スライド・シート(P.S.S.)機構と、背もたれランバー部分が前方にせりだすアクティブ・ランバー・サポート(A.L.S.)機構により、深掛け前傾時や浅掛け時も腰をしっかりサポートします。ランバー部分は、着座位置の変化や姿勢の変化にも自動的に追従し、調整の必要はありません。人がチェアに合わせて座るのではなく、チェアが人に合わせて動く、人にやさしい機構です。

■常に腰をサポートし、背骨のS字ラインをキープ

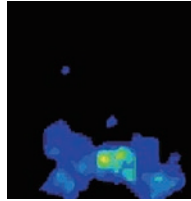


スピナーチェア

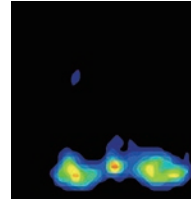


従来型チェア

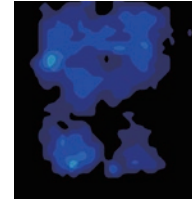
背もたれの体圧分布



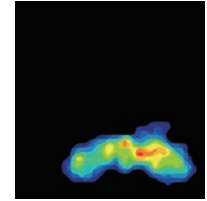
浅掛け・直立



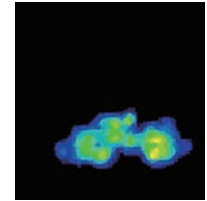
浅掛け・前傾



浅掛け・後傾



深掛け・前傾



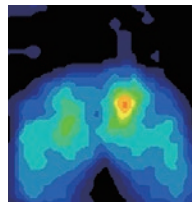
背もたれの体圧分布からわかるように、着座位置の変化や姿勢の変化にかかわらず、常にランバーによって腰がサポートされています。背骨の後方回転を未然に防ぎ、正しい背骨のS字ラインを自然に維持することができます。

ベンディングシート

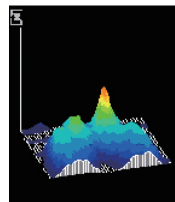
スピナーは、イトーキ独自のベンディングシートをさらに発展させ、従来にくらべて、座面のスイートスポットを前方に100mm拡大しました。それにより、広範囲にわたる快適な座り心地を実現しています。



100mm 前方の浅掛け時の体圧分布
スピナーチェア

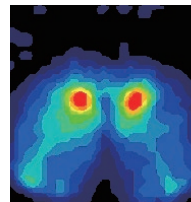


座面上分布図

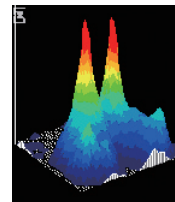


座面横分布図

従来型チェア



座面上分布図



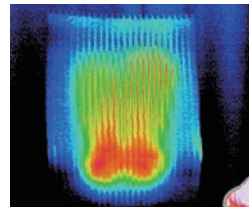
座面横分布図

スイートスポットの拡大が座り心地を向上
従来型のチェアでは1カ所に荷重がかかってしまう浅掛け時にも、体圧を分散させて快適な座り心地を提供します。

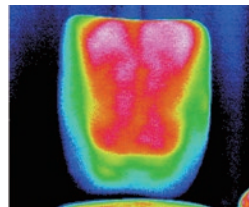
斬新なデザインの中に、優れた柔軟性と快適性を実現。エラストマーバック

樹脂とゴムの中間的な「エラストマー」を素材に、縦リブ形状にレイアウト。デザイン性を際立たせると同時に、べとつき感や無機質な肌触りといった弱点を解消。背中との間に空気の層をつくることで、理想的な温度調節を実現しています。

エラストマーとウレタンの温度比較



スピナー エラストマー



当社従来品 クロス+ウレタン

28℃(クールビズ)の環境では、クロス+ウレタンに比べ熱がこもりにくい。

環境保全に対する取組み



回収したバッテリーケース



粉碎分別/洗浄粉碎



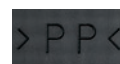
ペレット化

再生素材の使用

回収したバッテリーケースから再生したポリプロピレンを100%使用した部品を、パーツの一部に採用しています。(機構部カバー、レバーなど)

材質表示でリサイクルしやすい

おもな樹脂パーツには材質名を表示し、廃棄時の素材分別・リサイクルをしやすいようにしています。



キャスターや座の交換ができます

消耗部品の座のクッションやキャスターなどの取替え、交換ができるので、製品自体が長く使え、廃棄物の減量に貢献します。

スピナーチェア

チェア

06

タスクチェア



KE-767GV-Z5T1SG

仕様

背: エラストマー樹脂または布地張り (GV)
座: 布地張り (GV) 背支柱: 強化ナイロン樹脂 (T1)
背ブラケット: アルミダイキャストミラー仕上 (Z9) または
アルミダイキャスト粉体塗装仕上 (Z5)
肘当て: エラストマー樹脂+ウレタン
肘受け: アルミダイキャストミラー仕上 (Z9) または
アルミダイキャスト粉体塗装仕上 (Z5)
ハンガー: ポリプロピレン樹脂 (T1)
脚: アルミダイキャストミラー仕上 (Z9) または
アルミダイキャスト粉体塗装仕上 (Z5) または
強化ナイロン樹脂 (T1)、ナイロン双輪キャスター付

パッシブスライドシート

アルミフレームロック

ロック機構調整

ロック機構調整

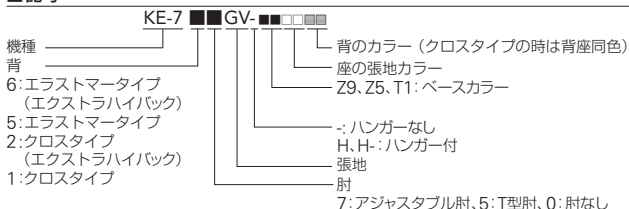
ベンディングシート

アクティブランバーサポート

ガス上下調節

※ナイロン双輪キャスターはカーペット床に最適です。Pタイルなどの硬質床用には抵抗付ウレタン双輪キャスターを特注でお受けいたします。詳しくは担当者にお問い合わせください。

記号



ベースカラー

Z9 アルミミラー	Z5 シルバーメタリック	T1 ブラックT
本体・肘当て T1 ブラックT フレーム肘受け Z9 アルミミラー 脚 Z9 アルミミラー	本体・肘当て T1 ブラックT フレーム肘受け Z5 シルバーメタリック 脚 Z5 シルバーメタリック	本体・肘当て T1 ブラックT フレーム肘受け Z5 シルバーメタリック 脚 T1 ブラックT

■ エラストマータイプ ヘッドサポート 張地カラー

再生布地 (GV)
再生ポリエステル59% ポリエステル41%
T1 ブラックT

■ エラストマータイプ 背・座張地カラー: T1 SG

T1T1	T1SG
背・樹脂 座: 再生布地 (GV) 再生ポリエステル59% ポリエステル41%	SG T1 スモークグレー / ブラックT

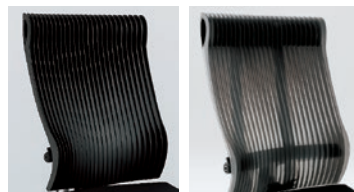
■ クロスバック ヘッドサポート・背・座張地カラー: □□

再生布地 (GV) 再生ポリエステル59% ポリエステル41%				
	T1 ブラックT	M4 ラズベリーレッド	D3 アンバーオレンジ	Y3 サンドイエロー
				
	Q6 モスグリーン	A3 ストロングブルー	B2 ネイビーブルー	X7 プラムパープル

選べる2つの背面タイプ

エラストマータイプ

樹脂とゴムの中間的素材「エラストマー」を縦リブ形状にデザインし、背面に「面」ではなく「線」で接触します。樹脂特有のべたつき感を低減し、空気の流れを生み出すことで、理想的な温度調節を実現しています。



T1 ブラックT

SG スモークグレー

クロスタイプ

姿勢の変化にフレキシブルに対応してからだになじむ、スリット入りのインナーシェルの内包。ランバーの変形にも追従し、柔軟でダイナミックに動きます。



フロントビュー

バックビュー

※背面はすべてT1(ブラックT)色になります。

オプション ※追加取付ができます(ヘッドサポートユニットとハンガーは併用することが可能です)



KEP-720GV-T1

ヘッドサポートユニット

エクストラハイバックタイプには、上下前後に動かすことのできるヘッドサポートが付いており、後傾姿勢で、より安定した頭部の支持が可能です。ヘッドサポートなしタイプに追加取付ができます。

ヘッドサポートユニット

KEP-720GV-□□ ¥36,600

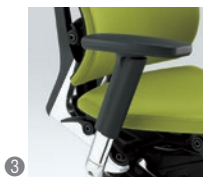


ハンガーオプション

ハンガーなしタイプに追加取付ができます。

ハンガー

KEP-74H-T1 ¥11,200



KEP-747-Z9

アジャスタブル肘 (アルミミラー)

KEP-747-Z9 ¥29,400

アジャスタブル肘 (シルバーメタリック)

KEP-747-Z5 ¥26,300



KEP-745-Z5

T型肘 (アルミミラー)

KEP-745-Z9 ¥26,300

T型肘 (シルバーメタリック)

KEP-745-Z5 ¥23,500

Z9はベースカラーZ9用です。

Z5はベースカラーZ5, T1用です。

エクストラハイバック ベースカラー-Z9、Z5 エラストマータイプ

エクストラハイバック ベースカラー-Z9、Z5 クロスタイプ



KE-767GP-Z9T1T1

アジャスタブル肘

箱KE-767GP-Z9T1T1	¥173,500
箱KE-767GP-Z5T1T1	¥162,600
アジャスタブル肘 ハンガー付	
箱KE-767GPH-Z9T1T1	¥182,600
箱KE-767GPH-Z5T1T1	¥171,800



KE-765GP-Z5T1SG

T型肘

箱KE-765GP-Z9T1SG	¥171,000
箱KE-765GP-Z5T1SG	¥160,200
T型肘 ハンガー付	
箱KE-765GPH-Z9T1SG	¥180,200
箱KE-765GPH-Z5T1SG	¥169,400



KE-727GP-Z9T1

アジャスタブル肘

箱KE-727GP-Z9T1	¥169,900
箱KE-727GP-Z5T1	¥159,100
アジャスタブル肘 ハンガー付	
箱KE-727GPH-Z9T1	¥179,000
箱KE-727GPH-Z5T1	¥168,200



KE-725GP-Z5A3

T型肘

箱KE-725GP-Z9T1	¥167,500
箱KE-725GP-Z5T1	¥156,700
T型肘 ハンガー付	
箱KE-725GPH-Z9T1	¥176,600
箱KE-725GPH-Z5T1	¥165,800

エクストラハイバック ベースカラー-T1 エラストマータイプ

エクストラハイバック ベースカラー-T1 クロスタイプ



KE-767GP-T1T1T1

アジャスタブル肘

箱KE-767GP-T1T1T1	¥154,400
アジャスタブル肘 ハンガー付	
箱KE-767GPH-T1T1T1	¥163,400



KE-765GP-T1T1SG

T型肘

箱KE-765GP-T1T1SG	¥151,900
T型肘 ハンガー付	
箱KE-765GPH-T1T1SG	¥161,100



KE-727GP-T1M4

アジャスタブル肘

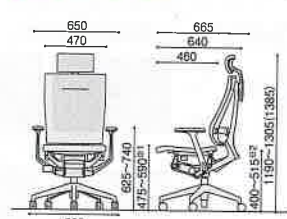
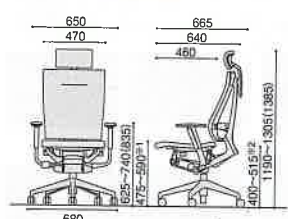
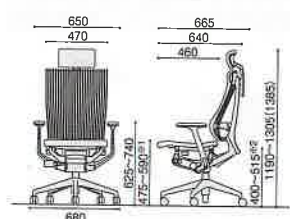
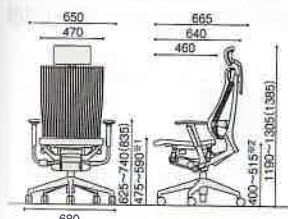
箱KE-727GP-T1T1	¥150,700
アジャスタブル肘 ハンガー付	
箱KE-727GPH-T1T1	¥159,700



KE-725GP-T1Q6

T型肘

箱KE-725GP-T1T1	¥148,300
T型肘 ハンガー付	
箱KE-725GPH-T1T1	¥157,400



※1 着席時の座前縁高は、440～555になります。※2 着席時の座位基準高です。